

オフィス・イベント会場・商業施設 テーマパーク・駅・病院などの 大規模な施設に。

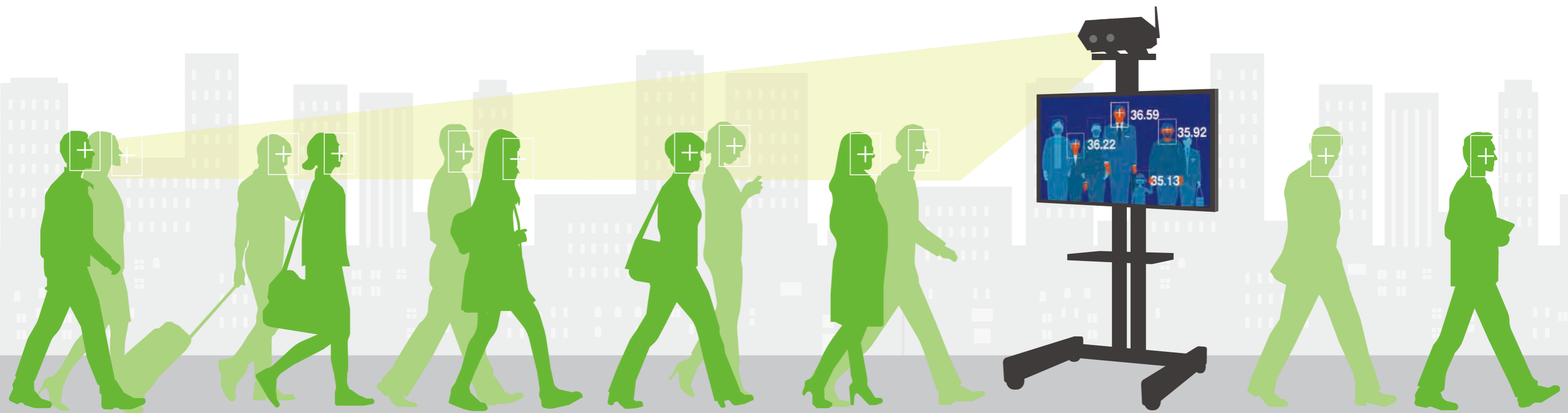
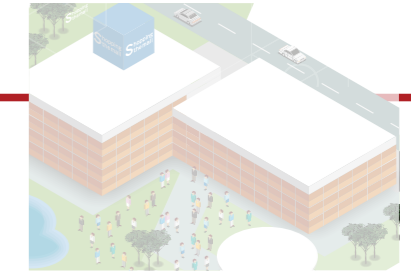
Office



Theme park



Shopping mall



簡単設置

カメラとモニターを取り付けたキャスター付スタンドで楽々設置、タッチパネルディスプレイで操作もカンタン！

高速処理

最大20人までの表面温度を同時に検知。マスクや帽子を着用したままでも※顔を識別し、記録による後追いも可能です。

※顔の2/3以上が露出している場合

高精度検知

透過性に優れ、様々なシーンや歩行したままで素早い動きにも対応する高精度のサーマルカメラで、人物を検知して体表面温度を表示します。

※体表温度は計測時や計測前の環境条件、被測定者の状態等により変動いたします。本製品は、顔の表面温度を検知して、体温が高い可能性のある人物を発見するための装置であり、体温を測定して対象が疾病に罹患しているかどうかを診断する機器ではありません。体温が高い可能性のある人物を検知した場合は、必要に応じて、体温計での体温測定や医師による診断を行ってください。

非接触検知

AI内蔵カメラにより、外来者の顔を自動認識。検知から記録まで人の手を介さずに実施・確認できます。

最新機能を搭載

The latest equipment

従来品を上回る性能で 圧倒的なコストパフォーマンス

従来品での課題をクリアした高性能サーマルカメラシステム。
設置コスト・時間コスト・精度誤差・感染リスクを減少します。

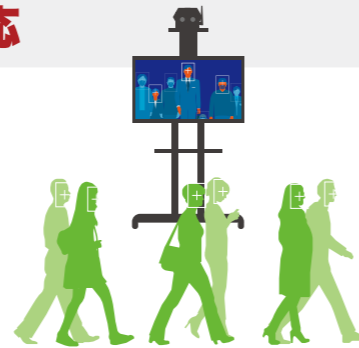
従来品の課題

検査者が入口で
個別に対応すると
列ができてしまい
検査者やお客様の
感染リスクを高めてしまう

マスクや帽子を
被っていると
顔認識が
正常に動作しない

ウォークスルー対応

ウォークスルー
での検知が可能です。被検査者は
立ち止まる必要もないため、列を
作ることもありません。検査者の
人件費と感染リスク削減にもつな
がります。



複数同時検知センサー

同時に5m先
まで検知可能なサーモカメラを
搭載。
最大同時に20人まで、AIが自動
認識で人物を検知し温度を表示し
ます。



高性能顔認識AI

顔認識システム
はマスクと帽子を着用したままで
も*顔認識が可能です。
外来者の負担を大きく削減します。
※顔の2/3以上が露出している場合



従来品の課題

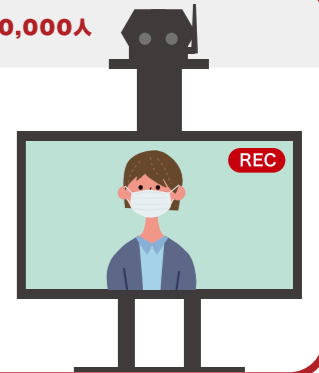
その場で
見逃してしまった場合
後追いができない

誤差が大きく
精度が低いため
結果の信頼性が低い

固定設置型で
場所移動ができない

メモリー機能搭載 ※最大10,000人

検知結果はリアルタイムでモニ
ターに表示されます。もし見逃し
てしまった場合にも、顔画像を分
別して記録しているため、後から
の追跡が可能です。



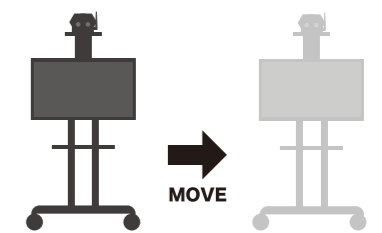
高精度なスクリーニング

表面温度の検知誤差は±0.3度。
体温が高い可能性のある人物を
高確率で発見することが可能。
結果は赤枠表示とアラートです
ばやく検知します。

±0.3

キャスター付台座で移動も簡単

従来型のサーモカメラは固定型
で場所移動ができないタイプが
多くありました。
キャスター付台座を採用、現場
に応じて柔軟な設置が可能となっ
ています。



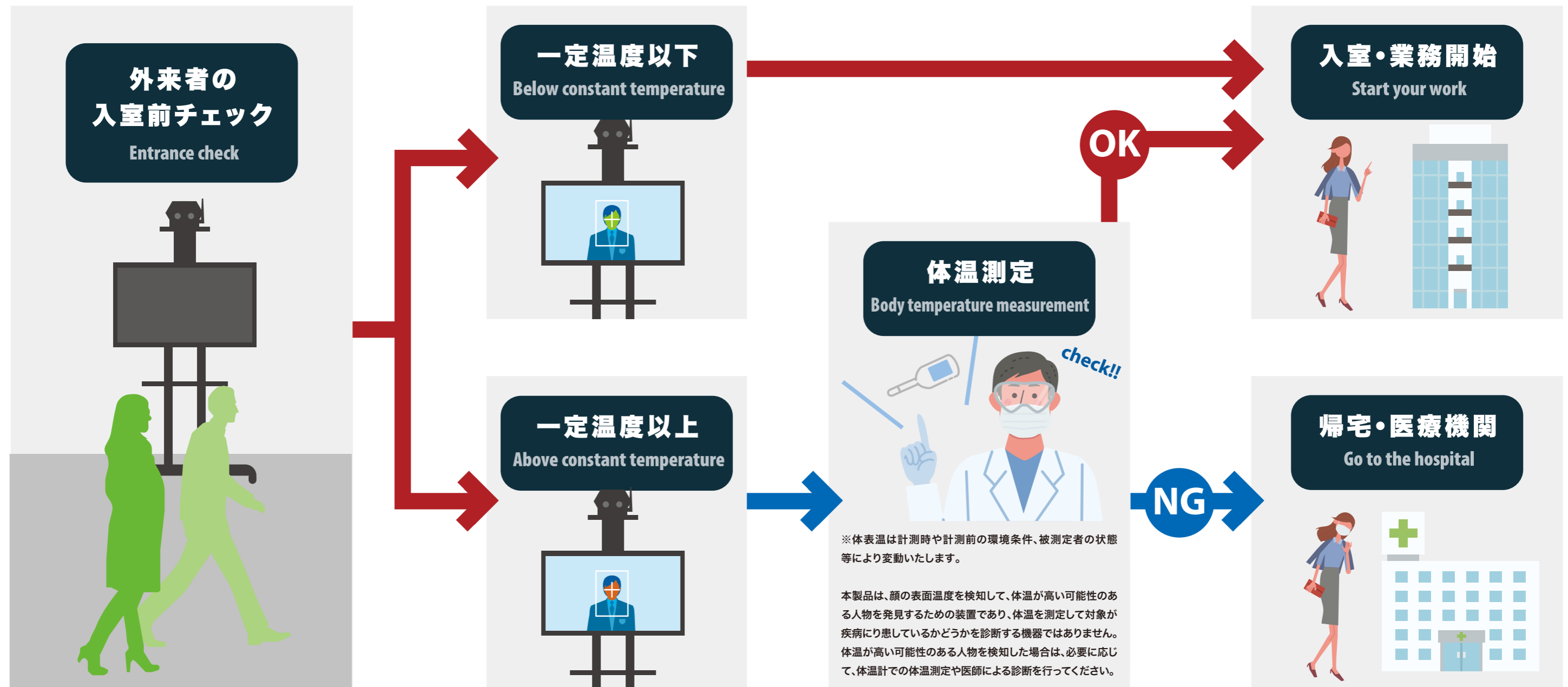
自動検知システム

Automatic thermometer solution

スクリーニングの流れ

AIが外来者を自動で検知し、データを記録保存。*
「密」を防止し、感染リスクを抑えたスクリーニングが可能になります。

*最大10,000人



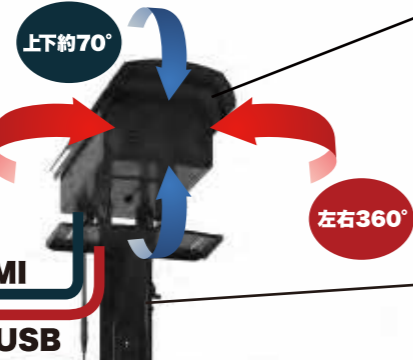
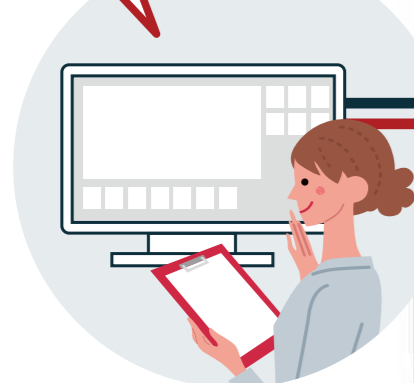
製品の説明

仕様徹底解説

Product specifications

各部の名称

HDMIケーブル・USBケーブルを延長し、PCや別売ディスプレイに接続してモニタリングもできます。



サーモカメラ

リアルタイムで検知する、温度感知センサー付カメラです。

カメラ設置台

左右360度、上下約70度で角度を調節でき、どの角度からでも検知できます。

32インチ タッチパネル付モニター

32インチの大きな画面で結果を表示します。タッチパネル式で誰でも簡単に操作が可能です。

置き台

ディスプレイスタンド

重厚感のある鉄製のスタンドでカメラとモニターをしっかりと支えます。

キャスター

キャスターが付いているので移動もラクラク!

Display & Stand

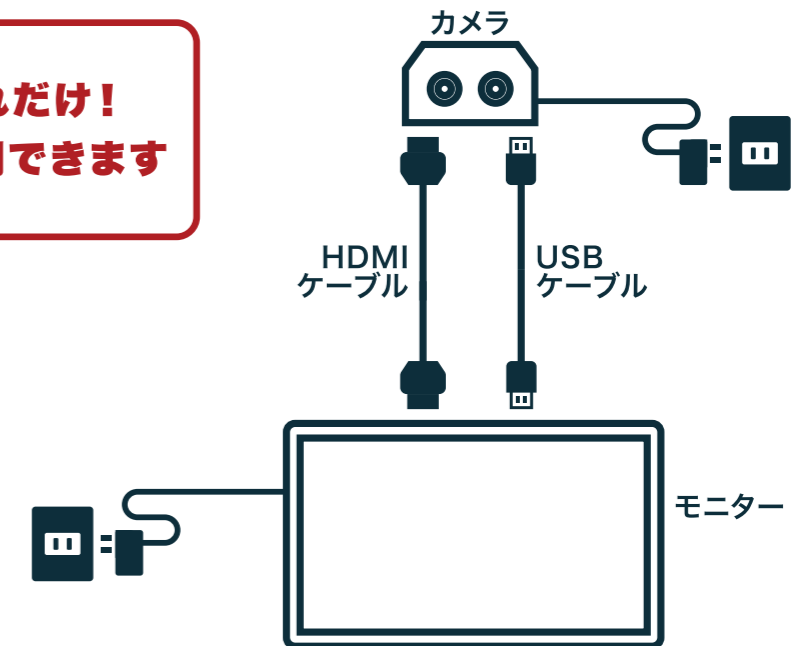
ご使用方法

- STEP 1 電源アダプターをつなぐ
- STEP 2 カメラとモニターをHDMIケーブルでつなぐ
- STEP 3 カメラとモニターをUSBケーブルでつなぐ

使い方は、
とってもカンタン!
3ステップで
今すぐご使用
できます!

あとは、設置するだけ!

準備はこれだけ!
すぐご使用できます



※ご使用状況に応じて付属品のHDMI分配器をご利用下さい。

製品の導入例

Product introduction examples

行き交う人の流れを止めることなくスクリーニングが可能

システムは簡単に設置・撤去できますので、小規模な空間から、大規模な施設まで広範囲にわたり設置・運用が可能です。

以下のような不特定多数の人が集まったり行き来する場所での使用に適しています。



イベント会場



学校・幼稚園



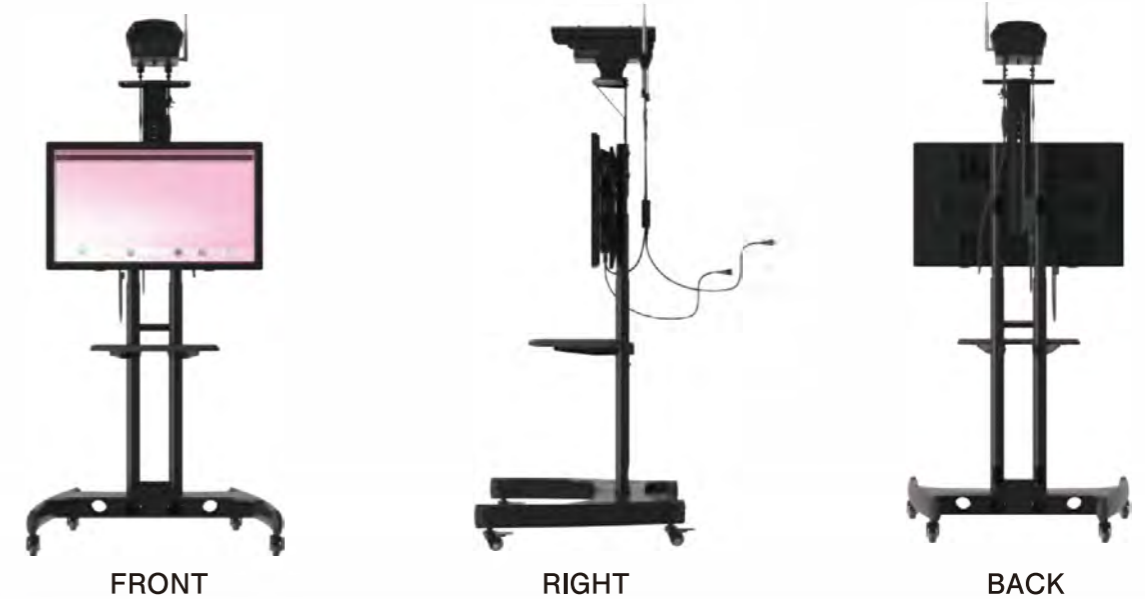
遊園地・テーマパーク



ジム等の運動施設



工場・倉庫



商品仕様

サーマルカメラ		ディスプレイ	
仕様電圧	AC100~240V	ディスプレイ規格	1,920×1,080pix 32インチ
周囲温度	5~50℃	消費電力	36W
使用環境	屋内		
設定警報温度	37.5℃ ※温度設定は変更できません。	付属品	
検知精度	± 0.3℃ ※1		・スタンド×1
同時検知人数	20人		・ACアダプター (サーマルカメラ用) × 1
検知距離	約3m~5m		・HDMIケーブル (1m) × 2
データ出力	HDMI 2.1		・USBケーブル (1m) × 1
OS	Android		・電源コード (ディスプレイ) × 1
消費電力	9W		・HDMI分配器 (1入力2出力) × 1
製造国	中国		

※1: 検知精度を保つ為に、72時間ごとに再起動をお勧めします。